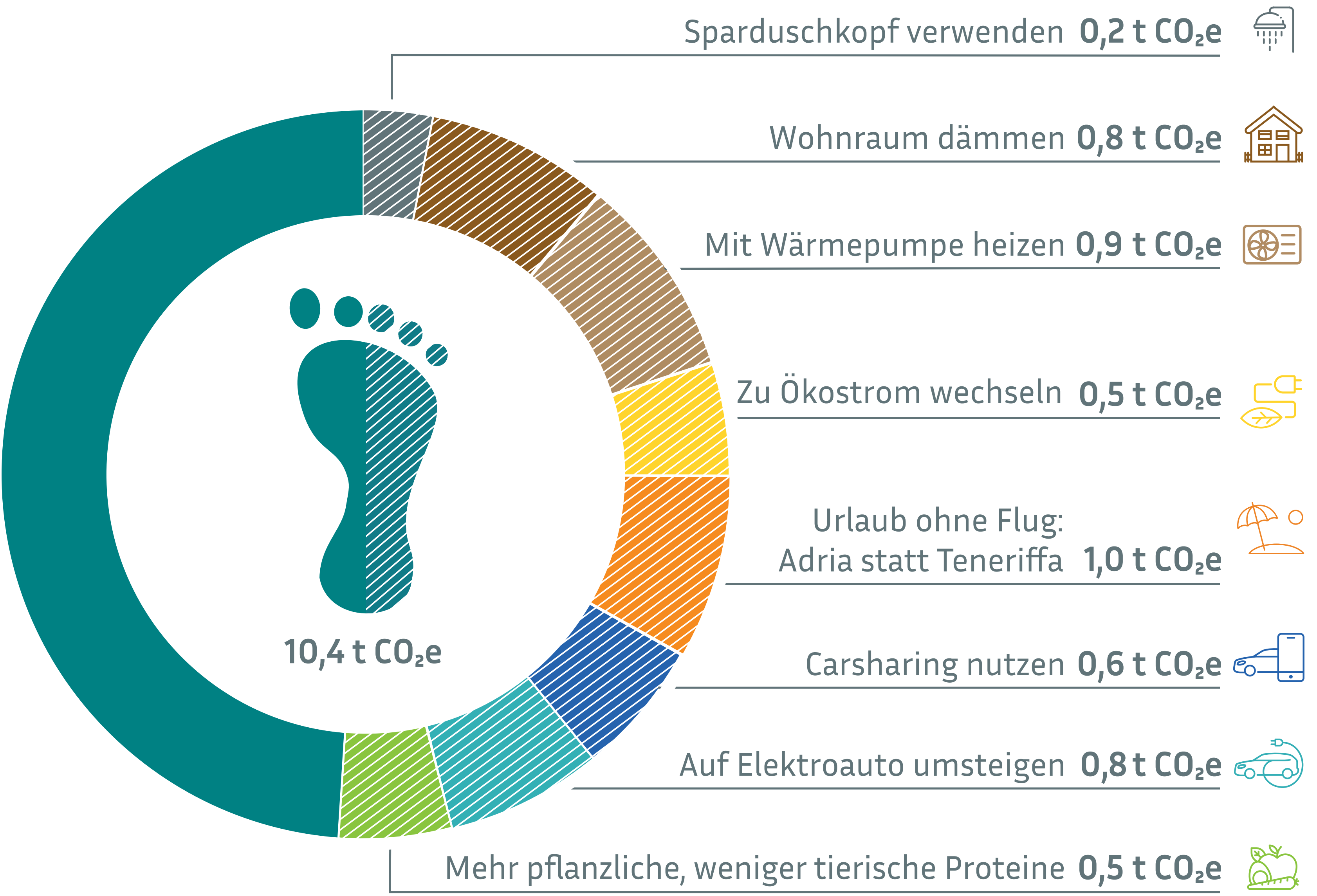


Mit Big Points den Fußabdruck halbieren



CO₂e: Die Effekte von unterschiedlichen Treibhausgasen (z.B. Methan) werden zu CO₂-Äquivalenten umgerechnet und in die Berechnung einbezogen.

Quelle: Umweltbundesamt CO₂-Rechner (Stand 10.2025)
© Kompetenzzentrum Nachhaltiger Konsum