



Die Klimawaage

Ein Mitmach-Tool für mehr Nachhaltigkeit im Alltag

Agenda

- 1 Ankommen und Kennenlernen
- 2 Einführung: So funktioniert die Klimawaage
- 3 Live DIY: Klimawaage selbst gestalten
- 4 Fragen und Diskussion
- 5 Weitere Unterstützungsangebote für Ihre Arbeit
- 6 Abschluss und Feedback

Einführung: So funktioniert die Klimawaage



Funktionsweise

- Traditionelle Marktw Waage mit zwei Seiten
- Bis zu 35 beschriftete und unterschiedlich schwere Dosen
- Jede Dose verkörpert den Treibhausgas-Einspareffekt, den nachhaltige Alltagsentscheidungen auslösen
- Die Seite mit der größeren Klimaschutzwirkung senkt sich ab
- Integration von Handabdruck-Maßnahmen



Beispiel:

Die Dose „Sparduschkopf einbauen“ zeigt, wie viel CO₂-Äquivalente man im Jahr spart, wenn man seinen Duschkopf mit hohem Wasserdurchlauf durch eine sparsamere Alternative ersetzt.

Vorteile der Klimawaage

Macht abstraktes Wissen anschaulich

Wissensvermittlung auf spielerische Art – ganz ohne erhobenen Zeigefinger

Regt Gespräche an

Ist ein Blickfang, weckt Neugier und fördert Diskussionen.



Motiviert zum Handeln

Stärkt Selbstwirksamkeit und motiviert zum Handeln.

Flexibel einsetzbar

Geeignet für verschiedene Altersgruppen ohne Vorwissen.



Stärkung des **Klimabewusstseins** und der Bereitschaft für mehr **Engagement**

Einsatzmöglichkeiten




Mitmach-Aktion am Infostand
Interaktiver Blickfang beim Stadtfest, Vereins-Sommerfest oder Tag der offenen Tür


Workshops & Seminare
Spannende Pausenaktivität - Nutzung auch ohne Betreuung möglich

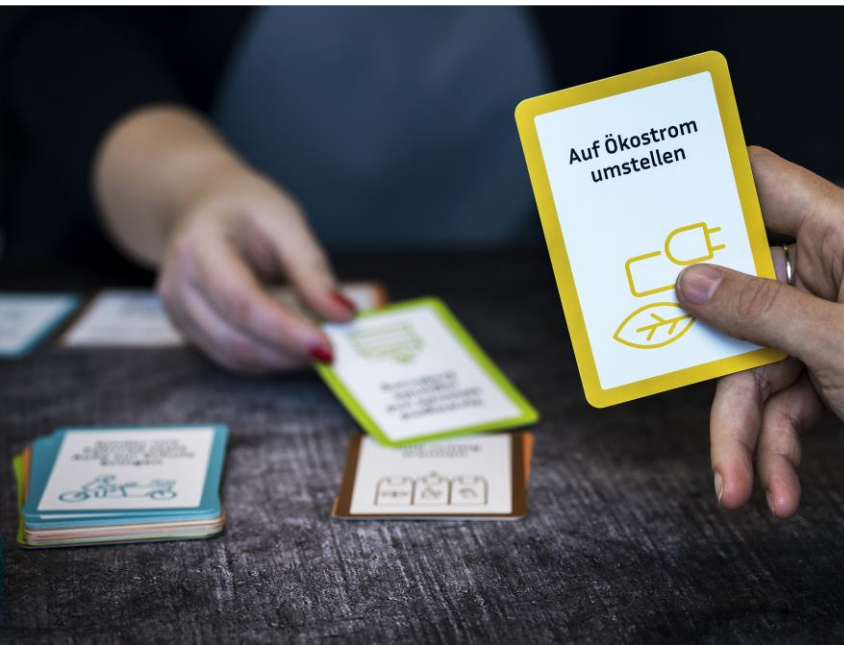
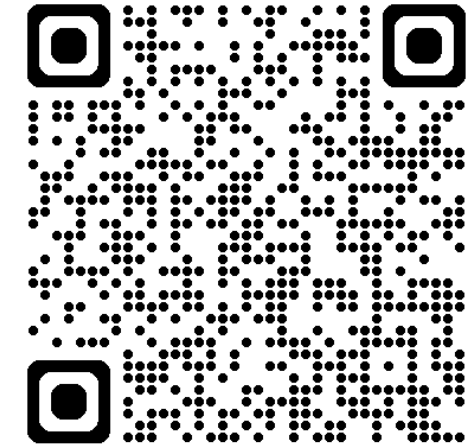



Bildung
Perfekt geeignet für die schulischen und außerschulischen Bildung. BNE konforme Unterrichtseinheit verfügbar



Das Klimawaage-Kartenspiel

- Gleiches Konzept, praktisch zum Mitnehmen
- Besonders gut geeignet für die schulische und außerschulische Bildung
- Mit Anleitung und 5 tollen Spielvarianten von großen Gruppen bis zum spaßigen Stich-Spiel zu zweit
- Aktuell noch [kostenfrei bestellbar](#) - schnell sein lohnt sich!



Umfangreiche Begleitmaterialien

- **Anleitung zur Nutzung** inkl. Vorschläge für Aufgaben und Fragestellungen
- **Unterrichtseinheit** nach den BNE-Richtlinien inkl. Arbeitsblätter
- **Hintergrundinformationen** zu allen Berechnungen und Annahmen
- **FAQs** zu nachhaltigem Konsum und Klimaschutz im Alltag
- **Druckdateien:** Plakat und Rollup mit Open-File-Designs für lokale Anpassungen



Tipps & Tricks für die Praxis

- **Dosen passend zur Zielgruppe auswählen:**
Besonders bei Jugendlichen lohnt sich eine thematische Auswahl.
- **Begleitmaterialien vorbereiten:**
wichtige Infos vorab ausdrucken und griffbereit halten.
- **Mit Überraschungseffekt arbeiten:**
Erst schätzen lassen, dann wiegen – das macht neugierig.
- **Plakat gut sichtbar platzieren:** zum Beispiel auf einem Kundenstopper oder an einer Pinnwand hinter der Waage.
- **Einstiegsfragen bereitlegen:** Z. B. „Welche Dose ist die leichteste?“ – lädt zum selbstständigen Entdecken ein.
- **Flyer oder QR-Code mitbringen:**
So können Interessierte die Waage später selbst nachbauen.



Wo bekomme ich die Klimawaage?

Option 1: Ausleihen

Bundesweite
Verfügbarkeit



Kostenfrei
ausprobieren



Option 2: DIY



Bastelanleitung
verfügbar



Zu weit ca. 45
Minuten



Materialkosten
ca. 60€



Made with Napkin



Die Klimawaage kann bundesweit an mehreren Orten kostenfrei ausgeliehen werden. Eine aktuelle **Liste der Verleihorte** finden Sie [hier](#).



Ein fertiges Set der Klimawaage ist derzeit leider nicht erhältlich. Wir freuen uns jedoch über Hinweise auf potenzielle Partner, die Herstellung und Vertrieb übernehmen möchten!

Live DIY: Klimawaage selbst gestalten



Tipps & Tricks – Dosen, Waage, Etiketten

Dosen:

- Robuste Schraubdeckeldosen aus **Kunststoff**: einfach nachfüllbar und ideal, wenn sich z. B. Ökobilanzwerte ändern.
- Weißblechdosen: optisch ansprechend, aber anfällig für Dellen – ideal fürs Upcycling.
- Glas: sehr schwer – unpraktisch für geringe Gewichtswerte. Zudem ist die Transparenz ein Nachteil.
- **Tipp**: Online-Suche nach „40 Salbendose Kunststoffdose 500 g 625 ml Deckel weiß“ liefert gute Ergebnisse.

Waage:

- **Günstig gebraucht finden**: auf Plattformen nach „Marktwaaage“, „Balkenwaage“, „Klassenwaage“ oder „Tafelwaage“ suchen (ca. 10–60 €).
- Neuanschaffung: ab ca. 150 € – wichtig: Tragkraft mindestens 5 kg!

Etiketten:

- **Selbstklebende Etiketten** verwenden: spart Zeit – kein Ausschneiden oder Kleben nötig.
- Runde Etiketten (Ø 60 mm): 7 Bögen A4, ab ca. 5 €
- Rechteckige Etiketten (DIN A7, 105 × 74 mm): 5 Bögen A4, ab ca. 4 €
- **Tipp**: Im Großpack oft deutlich günstiger. Wer nur kleine Mengen braucht, findet bei einigen Online-Anbietern Einzelbögen. Ein zusätzlicher Bogen für Probedrucke ist empfehlenswert.

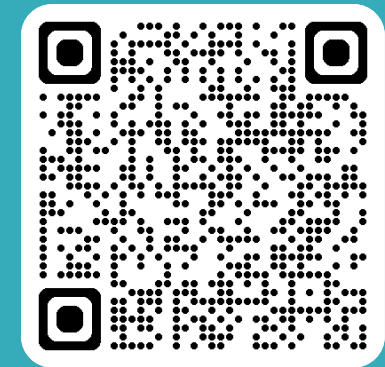


Tipps & Tricks – Basteln

- **Arbeitsaufteilung:**
Entweder alle Dosen zunächst komplett bekleben (Deckel, Boden, Seite) und anschließend befüllen,
oder im Team arbeiten: Eine Person klebt, die andere füllt.
- **Einheitliche Beschriftung:**
Etiketten so anbringen, dass sie von einer Seite aus gut lesbar sind.
- **Präzises Befüllen:**
Dosier- oder Messlöffel verwenden – für gleichmäßiges Arbeiten und saubere Ergebnisse.
- **Genaueres Abwiegen:**
Nur das reine Sandgewicht bestimmen – das Leergewicht der Dose vorher abziehen.



DIY-Video zum Nachschauen:
So leicht geht's:
Deine DIY-Klimawaage - YouTube



Weiterentwicklung der Klimawaage

- Aktualisierte Daten
- Neue Themen und Dosen
- Stärkerer Fokus auf Handlungen, die den ökologischen Handabdruck vergrößern
- Optische Verbesserungen für eine noch ansprechendere Gestaltung
- Viele weitere Ideen in Arbeit: barrierearme Versionen, Übersetzungen in weitere Sprachen und mehr



Ihre Erfahrungen sind gefragt:

Schicken Sie uns Ihre Ideen, Anregungen und Hinweise aus der Praxis – wir freuen uns auf Ihr Feedback!
→ [Klimawaage-Feedbackbogen](#)

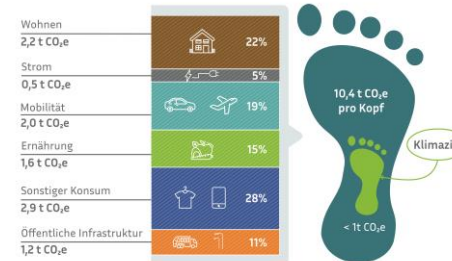


Immer auf dem Laufenden:

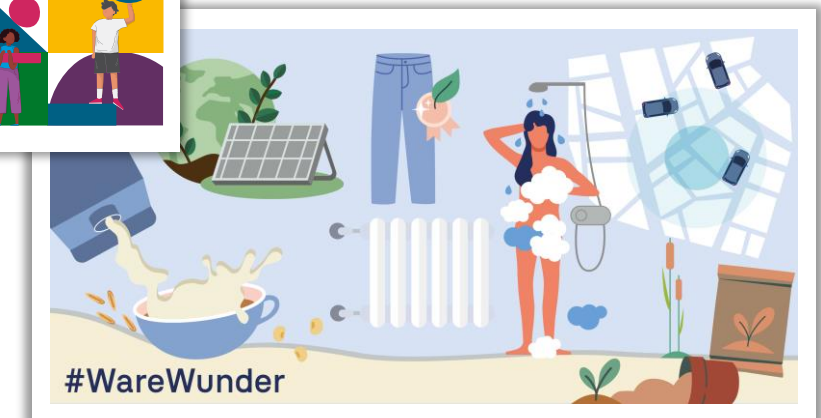
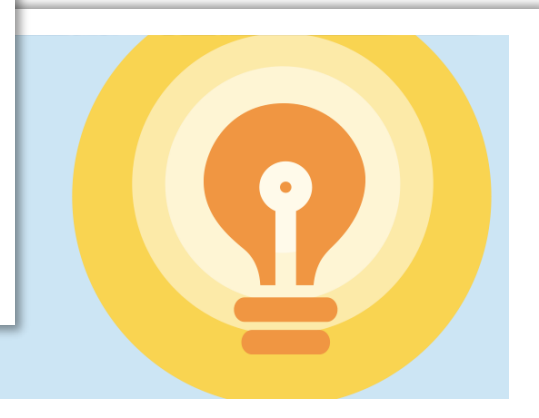
Verpassen Sie keine neuen Versionen oder Neuauflagen des Kartenspiels!
→ [KNK-Newsletter](#)

Weitere Unterstützungs- angebote für Ihre Arbeit

Durchschnittlicher CO₂-Fußabdruck pro Kopf in Deutschland



CO₂e: Die Effekte von unterschiedlichen Treibhausgasen (z.B. Methan) werden zu CO₂-Äquivalenten umgerechnet und in die Berechnung einbezogen.
Quelle: Umweltbundesamt CO₂-Rechner (Stand 2020)
© Kompetenzzentrum Nachhaltiger Konsum



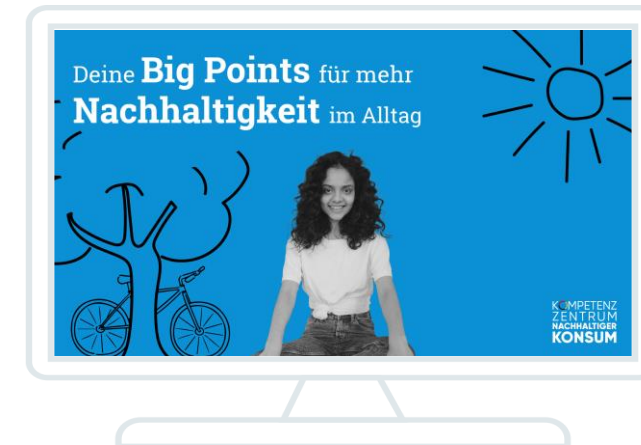
Aktionsmaterialien

Umfangreiche Sammlung an Infografiken und Sharepics zu Themen wie:

- CO₂-Fußabdruck in Deutschland
- Ökologischer Handabdruck
- Big Points des nachhaltigen Konsums

Nutzen Sie die Grafiken auf Ihrer Webseite, in Vorträgen, in Publikationen, posten Sie sie über Social Media oder nutzen Sie die Vorlagen für eigene Projekte.

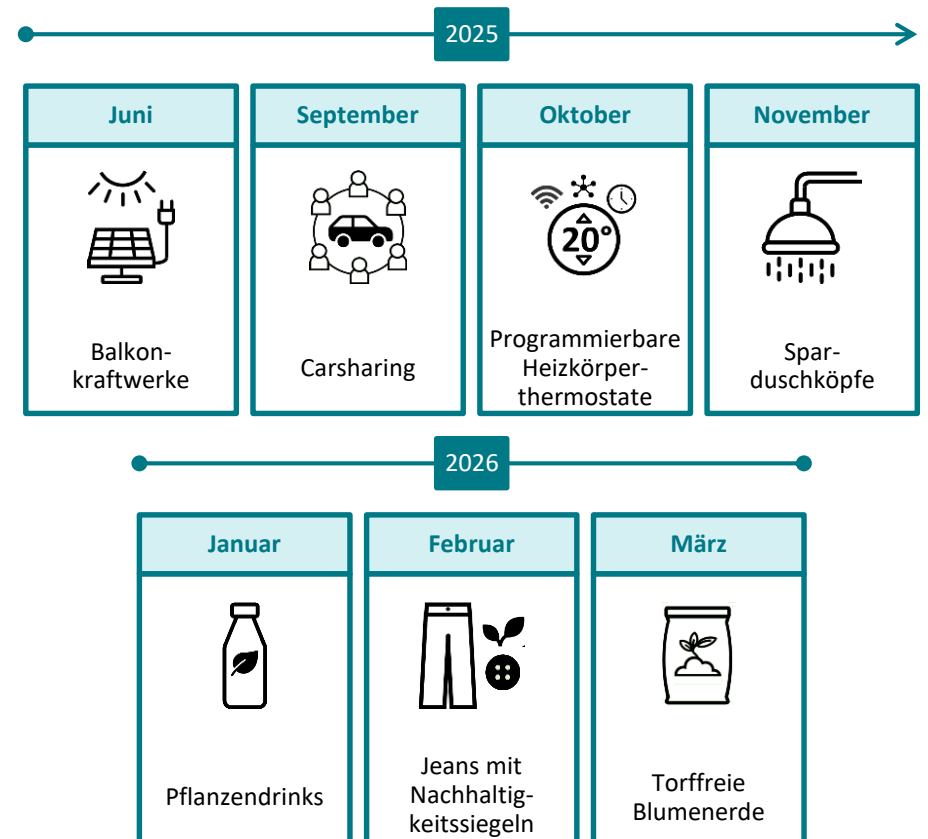
- Verschiedene Layouts und Dateiformate
- Offene Dateien für Anpassung ans eigene CD/CI
- alle Grafiken als Creative Commons (CC BY-SA 4.0) lizenziert
- Inkl. Erläuterungen, Hintergrundinformationen und Postingvorschlägen



Kampagne #WareWunder

- Start ab Juni 2025
- Fokus auf sieben Produkte mit einem hohen Umweltentlastungspotenzial
- Nachhaltigkeit wird verknüpft mit Vorteilen wie Kostensparen, Komfort und Gesundheit
- Ziel: Förderung eines alltagstauglichen nachhaltigen Konsums
- Professionell gestaltete Kommunikationsmaterialien stehen kostenlos zur Verfügung (Sharepics, Plakate, Textbausteine, Aktionsideen)
- Flexible Teilnahme für Kommunen, Unternehmen und NGOs möglich – vom Social-Media-Post bis zur Vor-Ort-Aktion
- #WareWunder-Verteiler: Erinnerung an den Start neuer Aktionsmonate und Hinweise auf neue Materialien
→ formlose E-Mail an warewunder@uba.de

Machen Sie mit bei #WareWunder und tragen Sie dazu bei, nachhaltige Produkte in den Mainstream zu bringen!



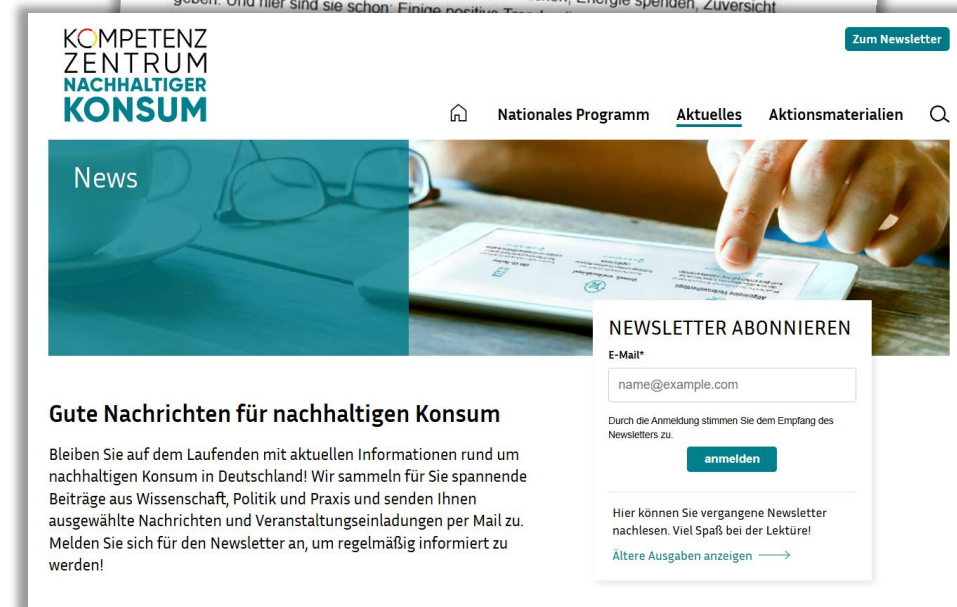
Webseite, Newsletter und Netzwerk

- Aktuelle News, Termine und Fördermöglichkeiten
- Umfassende und aktuelle Sammlungen von Publikationen
- Zentrale Anlaufstelle für das Nationale Netzwerk Nachhaltiger Konsum

Der Newsletter

- Alle wichtigen Infos zum Thema nachhaltiger Konsum einmal pro Quartal auf einen Blick direkt ins Postfach:
 - Wissenschaftliche Erkenntnisse und neue Publikationen
 - Fördermöglichkeiten und Wettbewerbe
 - Veranstaltungen und Beteiligungsmöglichkeiten
 - Unterstützungsangebote für die Praxis

Schicken Sie uns gern Ihre Termine rund um nachhaltigen Konsum und registrieren Sie sich beim Newsletter und im Netzwerk.



UBA-Umwelttipps – Der Ratgeber für mehr Nachhaltigkeit im Alltag

- Konkrete Tipps zu knapp 100 Themen
- Erläuterungen und ergänzende Ratschläge
- Ausführliche Hintergrundinformationen
- Weiterführende Links zu Webseiten und Publikationen
- Statistiken und Infografiken

Nutzen Sie die UBA-Umwelttipps als zitierfähige und seriöse Content-Quelle für Social Media und redaktionelle Beiträge.



UBA-CO₂-Rechner – Ihrem CO₂-Fußabdruck auf der Spur

- Errechnet den individuellen jährlichen CO₂-Fußabdruck im Vergleich zum Deutschen Durchschnitt
- Gibt Hintergrundinformationen zu allen Bereichen des Konsums
- Zeigt Szenarien auf für die Reduktion des Fußabdrucks

Nutzen Sie den UBA-CO₂-Rechner für die Evaluation von Maßnahmen in Kommunen, für wissenschaftliche Studien oder für Bildungsveranstaltungen.

The screenshot displays the 'Mein CO₂-Schnellcheck' interface. It is divided into three main sections: 'Haus / Wohnung', 'Mobilität', and 'Ernährung'. Each section contains input fields and a corresponding CO₂ contribution value.

Bereich	Parameter	Wert	CO ₂ -Beitrag
Haus / Wohnung	Anzahl der Personen im Haushalt	2	2,80 t CO ₂ e
	Wohnfläche	95 m ²	
	Baujahr bzw. Standard des Hauses	unbekannt	
	Art der Heizung	fossil	
	Strombezug	Standardtarif	
Mobilität	Haben Sie ein Auto?	Nein	2,02 t CO ₂ e
	Nutzen Sie öffentliche Verkehrsmittel?	Ja	
	Flugreisen Europa	3 Stunden/Jahr	
	Flugreisen Transkontinental	0 Stunden/Jahr	
Ernährung	Essen Sie Fleisch, Wurst oder Fisch?	Nein	1,57 t CO ₂ e
	Essen Sie Milchprodukte?	Ja	

Denkwerkstatt Konsum – Das Bildungsportal zum nachhaltigen Konsum

- Beleuchtet die gesellschaftliche Dimension des nachhaltigen Konsums
- Gibt Orientierungswissen und Handlungsstrategien
- Vermittelt Kompetenzen statt nur Faktenwissen

Nutzen Sie die Denkwerkstatt und Bildungsmaterialien für Ihre persönliche Weiterbildung im Bereich nachhaltiger Konsum oder für Workshops und Bildungsveranstaltungen.



NOCH FRAGEN?



KOMPETENZ
ZENTRUM
NACHHALTIGER
KONSUM

Sprechen Sie uns gerne an!

mail@nachhaltigerkonsum.info