

Durchschnittlicher CO₂-Fußabdruck pro Kopf in Deutschland

Wohnen

2,1 t CO₂e

Strom

0,7 t CO₂e

Mobilität

2,1 t CO₂e

Ernährung

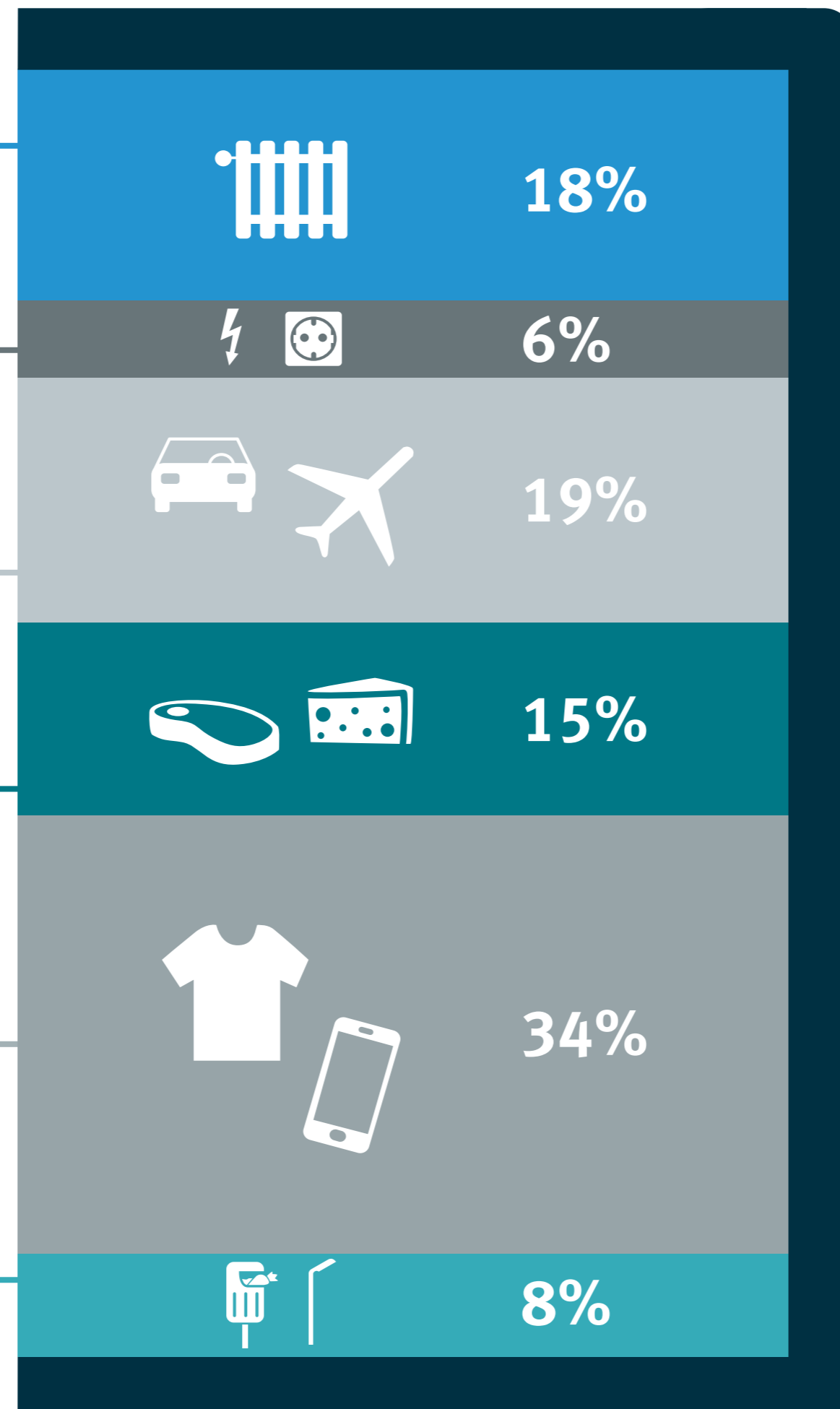
1,7 t CO₂e

Sonstiger Konsum

3,8 t CO₂e

Öffentliche Infrastruktur

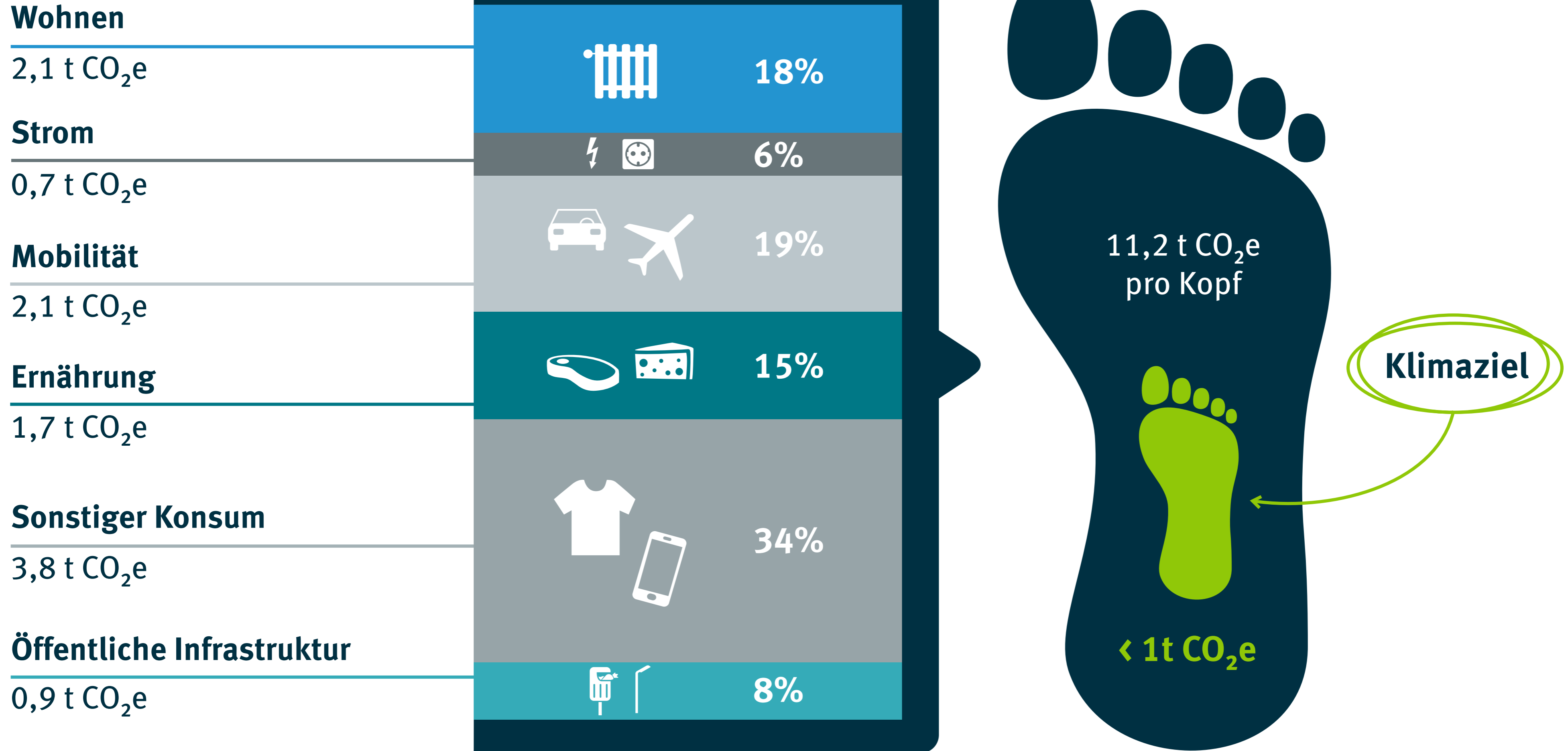
0,9 t CO₂e



CO₂e: Die Effekte von unterschiedlichen Treibhausgasen (z.B. Methan) werden zu CO₂-Äquivalenten umgerechnet und in die Berechnung einbezogen.

Quelle: Umweltbundesamt CO₂-Rechner (Stand 2020)
© Kompetenzzentrum Nachhaltiger Konsum

Durchschnittlicher CO₂-Fußabdruck pro Kopf in Deutschland



CO₂e: Die Effekte von unterschiedlichen Treibhausgasen (z.B. Methan) werden zu CO₂-Äquivalenten umgerechnet und in die Berechnung einbezogen.

Quelle: Umweltbundesamt CO₂-Rechner (Stand 2020)
© Kompetenzzentrum Nachhaltiger Konsum