

Der ökologische Handabdruck

Was ist der Handabdruck?

Der ökologische Handabdruck steht für Handlungen einer Person, welche die CO₂e-Emissionen und weitere Umweltverbräuche bei anderen verringern oder vermeiden. Damit ergänzt der Handabdruck den CO₂-Fußabdruck und steht für das Mitwirken an gesellschaftlichen Veränderungen für mehr Klimaschutz.

Zum Beispiel kann eine Person Ökostrom für ihren gesamten Haushalt anmelden, womit auch die anderen Haushaltsmitglieder grünen Strom beziehen und ein Bewusstsein für klimafreundliches Verhalten entwickeln können. Diese Person kann sich aber auch dafür einsetzen, dass der regionale Grundversorger Ökostrom als Standardtarif anbietet, und somit einen strukturellen Wandel bewirken, der über das persönliche Umfeld hinausgeht. Eine Initiative mit Spenden zu unterstützen, die sich für Klimaschutz-Belange einsetzt, vergrößert ebenfalls den persönlichen Handabdruck.

Woher kommt der Handabdruck?

Die [indische Organisation CEE](#) entwickelte das Konzept des Handabdrucks ergänzend zum Fußabdruck. Um der Klimaschutz-Kommunikation eine optimistische Perspektive zu verleihen, sollte der Fokus auf der positiven Wirkung und dem gesellschaftlichen Engage-

ment Einzelner liegen. Weiterentwickelt wurde das Konzept von der [Entwicklungs- und Umweltorganisation Germanwatch](#).

Handabdruck vergrößern, Fußabdruck verkleinern

Der Fußabdruck steht für die negative Wirkung auf individueller Ebene und bietet so Anreize, diese zu verringern. Der Handabdruck hingegen zeigt die positive Wirkung, die auf gesamtgesellschaftlicher Ebene geschaffen wird. Daher ergänzen sich die beiden Konzepte und ergeben gemeinsam einen ganzheitlichen Ansatz zum Erfassen der persönlichen Klimawirkung.

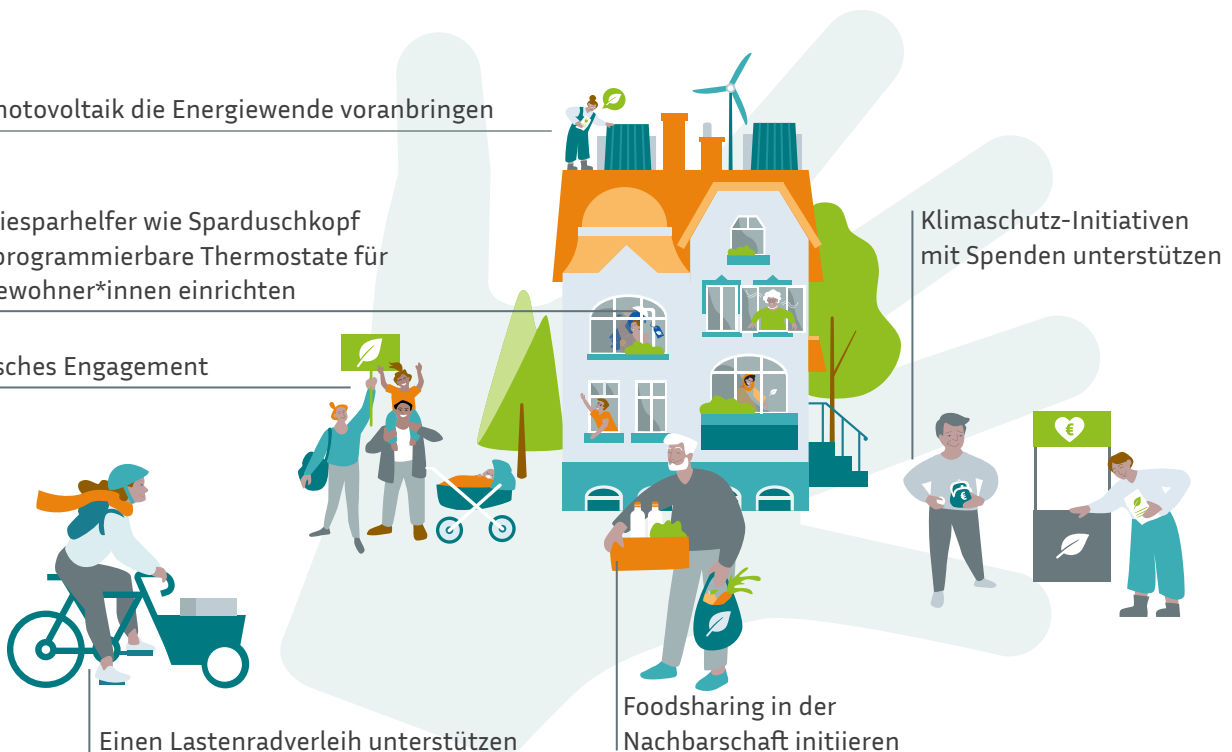
Die Wirkungsfelder des Handabdrucks und ihre Handlungsmöglichkeiten

- **im persönlichen Umfeld:** für den Klimaschutz werben und nachhaltiges Verhalten in den Köpfen verankern
- **durch finanzielle Mittel:** grüne Geldanlagen, Spenden an Klimaschutz-Initiativen oder freiwillige Kompensationszahlungen
- **auf gesellschaftlicher Ebene:** strukturellen Wandel durch politisches und gesellschaftliches Engagement anstoßen

Mit Photovoltaik die Energiewende voranbringen

Energiesparhelfer wie Sparduschkopf oder programmierbare Thermostate für alle Bewohner*innen einrichten

Politisches Engagement



Einen Lastenradverleih unterstützen

Foodsharing in der Nachbarschaft initiieren

Klimaschutz-Initiativen mit Spenden unterstützen